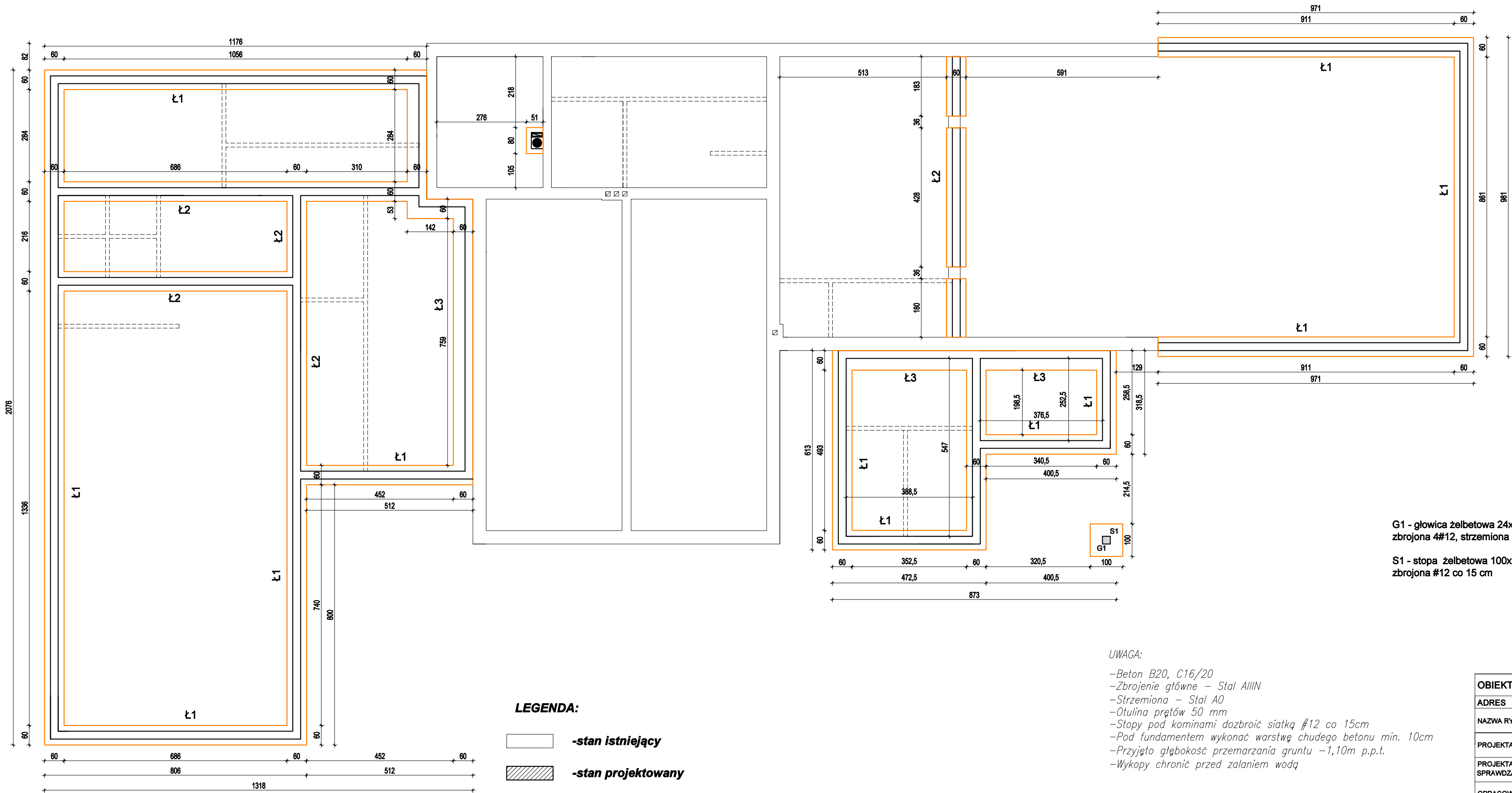


RZUT FUNDAMENTÓW

skala 1:100



LEGENDA:

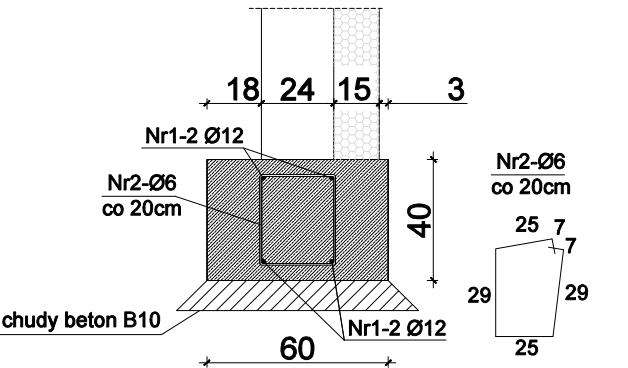
- stan istniejący
- stan projektowany

UWAGA:

- Beton B20, C16/20
- Zbrojenie główne – Stal AIIIIN
- Strzemiona – Stal A0
- Otulina prętów 50 mm
- Stopy pod kominami dozbroić siatką #12 co 15cm
- Pod fundamentem wykonać warstwę chudego betonu min. 10cm
- Przyjęto głębokość przemarzania gruntu –1,10m p.p.t.
- Wykopy chronić przed zalaniem wodą

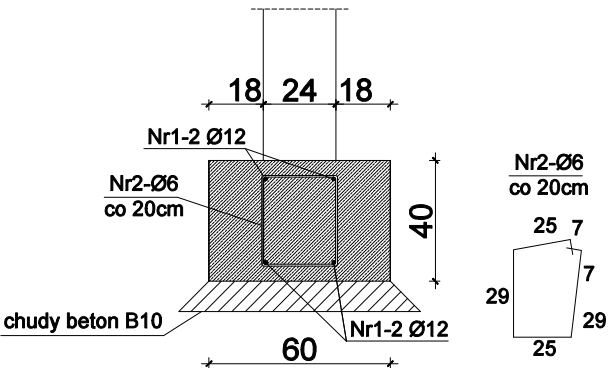
Ława fundamentowa - Ł1

skala 1:25



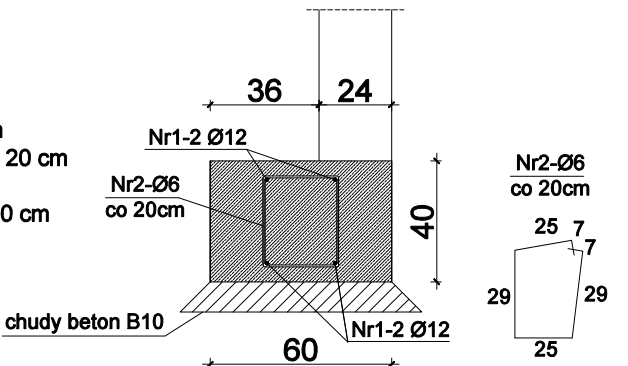
Ława fundamentowa - Ł2

skala 1:25



Ława fundamentowa - Ł3

skala 1:25



- G1 - głowica żelbetowa 24x24 cm zbrojona 4#12, strzemiona Ø6 co 20 cm
- S1 - stopa żelbetowa 100x100x40 cm zbrojona #12 co 15 cm

Rys. nr A-1

OBIEKT	ŚWIELICA WIEJSKA		
ADRES	Radziki Duże, gm. Wąpelsk, dz. nr 321/13, 322		
NAZWA RYSUNKU	RZUT FUNDAMENTÓW	Skala:	1:100
		Data:	03.2025
PROJEKTANT	inż. Aleksander Poczaenko Upraw. bud. 489/72 Bg	Projekt	
PROJEKTANT SPRAWDZAJĄCY	mgr inż. arch. Elżbieta Grochocka Upraw. bud. UAN-IV/8346/229/TO/87-88	Projekt	
OPRACOWAŁ	inż. Piotr Kamiński	Projekt	